

E-manki johtosarjan vaihto

KMQ022

Tarvittavat työkalut:

- Kiintoavain 8 mm, 10 mm
- Sivuleikkurit

Ohjeaika: 15 min.



Avaa akkukotelon kannen lukitus.



Ota akkukotelon kansi pois.



Irrota akun pistoke.



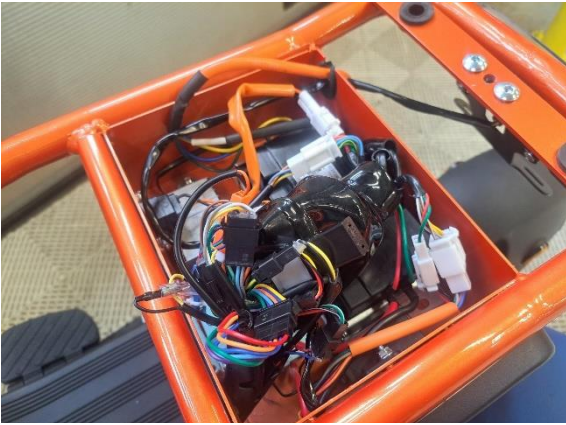
Irrota istuimen kiinnitysmutteri
(kiintoavain 10 mm).



Ota istuin pois.



Katkaise johtojen suojaa kiinni pitävä nippuside (sivuleikkurit).



Ota kaikki liittimet esille ja asenna uusi johtosarja liitin kerrallaan paikalleen.

Uuden osan asennus käänteisessä järjestyksessä.